

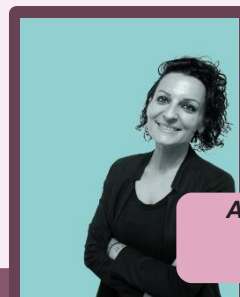
**M3**

## „Badacze przestrzegają kodeksów i regulacji właściwych dla ich dyscypliny!” (EKRB 2020, s. 6)

### Opis i kontekst

Niniejszy moduł:

- Przybliża (przyszłym) badaczom kodeksy i przepisy obowiązujące w ich instytucjach*
- Umożliwia postępowanie w zgodzie z nimi i zrozumienie potencjalnych komplikacji*
- Skłania (przyszłych) badaczy, by wymagali przestrzegania kodeksów badawczych zarówno od siebie, jak też i od innych*
- Podkreśla, jak skorzystać z pomocniczych mechanizmów, gdy otwarty i przejrzysty dialog na temat zasad nie jest możliwy*



Ambasadorka  
rzetelności  
badawczej

Nanda Rea

### Słowa kluczowe

otwartość i przejrzystość; kodeksy i przepisy badawcze; rzecznik ds. rzetelności naukowej; komisja ds. etyki badań naukowych; mąż zaufania

Niniejszy moduł został przygotowany dla studentów reprezentujących jedną dyscyplinę naukową.

### Cele uczenia się

- 1** Student odwołuje się do kodeksów i innych regulacji
- 2** Działa przy założeniu, że agresywne zachowanie utrudnia prowadzenie badań w rzetelny sposób
- 3** Ustala wstępne warunki dla postępowania zgodnego z kodeksami i innymi regulacjami dotyczącymi badań
- 4** Sięga po mechanizmy pomocnicze, kontaktując się z osobami odpowiedzialnymi za czuwanie nad rzetelnością badawczą

### Etapy uczenia się

- 1** Wprowadzenie do tematu
- 2** Zapoznanie się z zasadami odnoszącymi się do danej dyscypliny
- 3** Rotacyjne odgrywanie ról
- 4** Poszukiwanie odpowiednich rozwiązań w swojej instytucji
- 5** Refleksja nad warunkami i mechanizmami pomocniczymi umożliwiającymi otwarty i przejrzysty dialog

„Jeżeli badania nie bazują na etyce i rzetelności, niezależnie od ich wyniku, będzie to niedobre dla społeczeństwa i jego rozwoju.”

(Nanda Rea, ambasadorka rzetelności badawczej)





## 1 Zapoznaj się z tematem:

*Praca domowa (przed rozpoczęciem modułu) lub materiały czytane na zajęciach*

**Przeczytaj akapit dotyczący zabezpieczeń w „Europejskim kodeksie postępowania w zakresie rzetelności badawczej”**

Znajdź co najmniej dwa kodeksy lub inne regulacje, które są istotne dla twojej dziedziny

Przeczytaj je i przynieś na zajęcia.

**Omów z grupą znaczenie nieznanych pojęć.**

Europejski kodeks postępowania w zakresie rzetelności badawczej:



## 2 Zapoznaj się szczegółowo z zasadami odnoszącymi się do twojej dyscypliny:

Pracując w parach, przedyskutujcie, jakie kodeksy i regulacje z waszej dyscypliny przynieśliście ze sobą oraz wspólnie zdecydujcie, które z wymienionych tam reguł uznajecie za najważniejsze.

Zapisać wybrane reguły na tablicy lub flipcharcie. Ustalcie najważniejszą regułę dotyczącą waszej dyscypliny. Zapiszcie sobie ją w zeszytach!

W parach przypomnijcie sobie lub przeczytajcie protokół Marty. Wyobraź sobie, że ją spotykasz; masz dwie minuty, aby przekazać jej znaczenie reguły, którą wspólnie uznaliście za najważniejszą.

## 3 Weź udział w rotacyjnym odgrywaniu ról:

**Kolejne etapy przeprowadź w parach, wybierając jednego studenta do roli A i drugiego do roli B:**

A ma konflikt ze swoim przełożonym B, ponieważ B nie stosuje się do reguły (zapisanej w twoim zeszycie); w dodatku poinstruował A, aby ten też ignorował tę regułę. *Doprecyzuj szczegółowo zaistniały konflikt.*

Zapisz dialog w którym A wyjaśnia B, że przestrzeganie tej reguły jest zarówno konieczne, jak i rozsądne. Odegrajcie ten dialog w podziale na role! *Odwołajcie się do odpowiednich kodeksów i regulacji.*

Odegrajcie ten dialog przynajmniej cztery razy tak, aby B używał różnych form agresji werbalnej w celu uniemożliwienia A przestrzegania wspomnianej reguły A powinien kontynuować otwarte i przejrzyste podejście do rozwiązania konfliktu. *Zamieniajcie się rolami.*

Zastanów się nad różnicami między wszystkimi czterema dialogami.

## 4 Znajdź odpowiednie rozwiązania w swojej instytucji:

Zbierzcie się razem w sali. Przedyskutujcie, gdzie w twojej instytucji student/ka A może szukać pomocy w sytuacji, gdy otwarty i przejrzysty dialog nie jest możliwy.

## 5 Zastanów się nad warunkami i mechanizmami pomocniczymi umożliwiającymi otwarty i przejrzysty dialog:

**Odpowiedzcie razem na te pytania jako grupa i zanotujcie odpowiedzi do zeszytów:**

- Jak powinien wyglądać otwarty i przejrzysty dialog na temat zasad prowadzenia badań?
- W którym momencie konfliktu należy zaprzestać próby dialogu i zamiast tego sięgnąć po mechanizm pomocniczy i skontaktować się z osobą lub podmiotem czuwającym nad rzetelnością badań?
- Co może się stać, gdy ktoś zasięgnie pomocy u osoby odpowiedzialnej za rzetelność badań naukowych?
- Dlaczego każdy student i badacz powinien czuć się odpowiedzialny za przestrzeganie dobrych praktyk badawczych?

**Do osób i podmiotów czuwających nad rzetelnością badań naukowych należą:**

### 1. Rzecznicy ds rzetelności naukowej:

osoby, które zostały oficjalnie wybrane do reprezentowania kodeksów i regulacji dotyczących rzetelności badawczej w twojej instytucji;

### 2. Komisje ds. etyki badań naukowych:

grupy wybierane w celu oceny zagadnień etycznych w projektach badawczych;

3. **Mężowie zaufania:** osoby które są godne zaufania i mają doświadczenie w dziedzinie rzetelności badawczej, czasem oficjalnie wskazani przez twoją instytucję.

